



CLIENTE Anicolor - Sistemas de Alumínio

Endereço Zona Industrial de Oiã, Apartado 6
3770-908 Oiã - Oliveira do Bairro

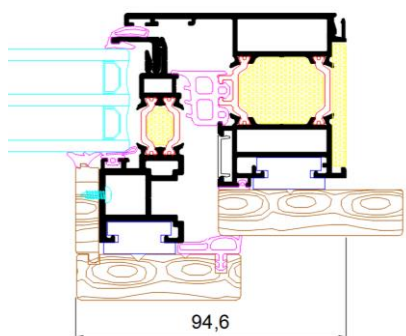
Telefone +351 234 729 420 | **E-mail** tecnico@anicolor.pt

DESCRIÇÃO DO PRODUTO CARACTERIZADO

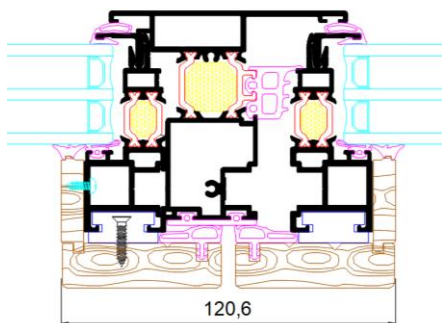
Sistema AM - Folha Oculta Alumínio Madeira com Rotura Térmica – Janela de 2 folhas de eixo vertical com Oscilo-Batente constituída por perfis em alumínio e madeira de cerejeira e vidro triplo com uma espessura nominal de 36 mm (PLANILUX 4mm + PLANITHERM ULTRA N + Krypton 90% 12mm + PLANILUX 4mm + Krypton 90% 12mm + PLANITHERM ULTRA N + PLANILUX 4mm).

Dimensões: 1,23m x 1,48m (LxH)

Referência cliente* Sistema AM - Folha Oculta Alumínio Madeira com Rotura Térmica



Perfil superior, inferior, lateral esquerdo e lateral direito



Perfil central

BASEADO NOS RELATÓRIOS DE CÁLCULO

— CXL020/22 de 15 de março de 2022

CÁLCULOS REALIZADOS E RESULTADOS

O coeficiente de transmissão térmica do caixilho, U_f , e o coeficiente de transmissão térmica linear Ψ_g , foram determinados de acordo com a norma ISO 10077-2:2017, mediante a aplicação de um modelo de cálculo numérico bidimensional de acordo com a norma ISO 10211:2017. Para este propósito foi utilizado o *software* Bisco, da *Physibel*. O coeficiente de transmissão térmica do sistema de janelas, U_w , foi determinado de acordo com a norma ISO 10077-1:2017.

ENSAIO	RESULTADO / CLASSIFICAÇÃO
Cálculo do coeficiente de transmissão térmica do caixilho (ISO 10077-2:2017; ISO 10211:2017)	$U_f = 1,8$ (W/(m ² .K))
Cálculo do coeficiente de transmissão térmica do sistema de janelas (ISO 10077-1:2017; ISO 10077-2:2017)	$U_w = 1,1$ (W/(m ² .K))

Autoria técnica



Eliana Silva
Técnica Superior

Responsabilidade técnica



Nuno Simões
Supervisor Técnico e Científico

A Direção



Documento validado

NOTAS:

O presente relatório não dispensa a consulta dos relatórios de ensaio que lhe serviram de base, para uma completa análise e interpretação dos resultados.

O presente relatório não pode ser reproduzido, exceto na íntegra, sem o acordo escrito do Itecons.

Os resultados apresentados referem-se, exclusivamente, aos itens ensaiados e aplicam-se à(s) amostra(s) conforme rececionada(s).

Os dados assinalados com * foram fornecidos pelo cliente e são da sua inteira responsabilidade.