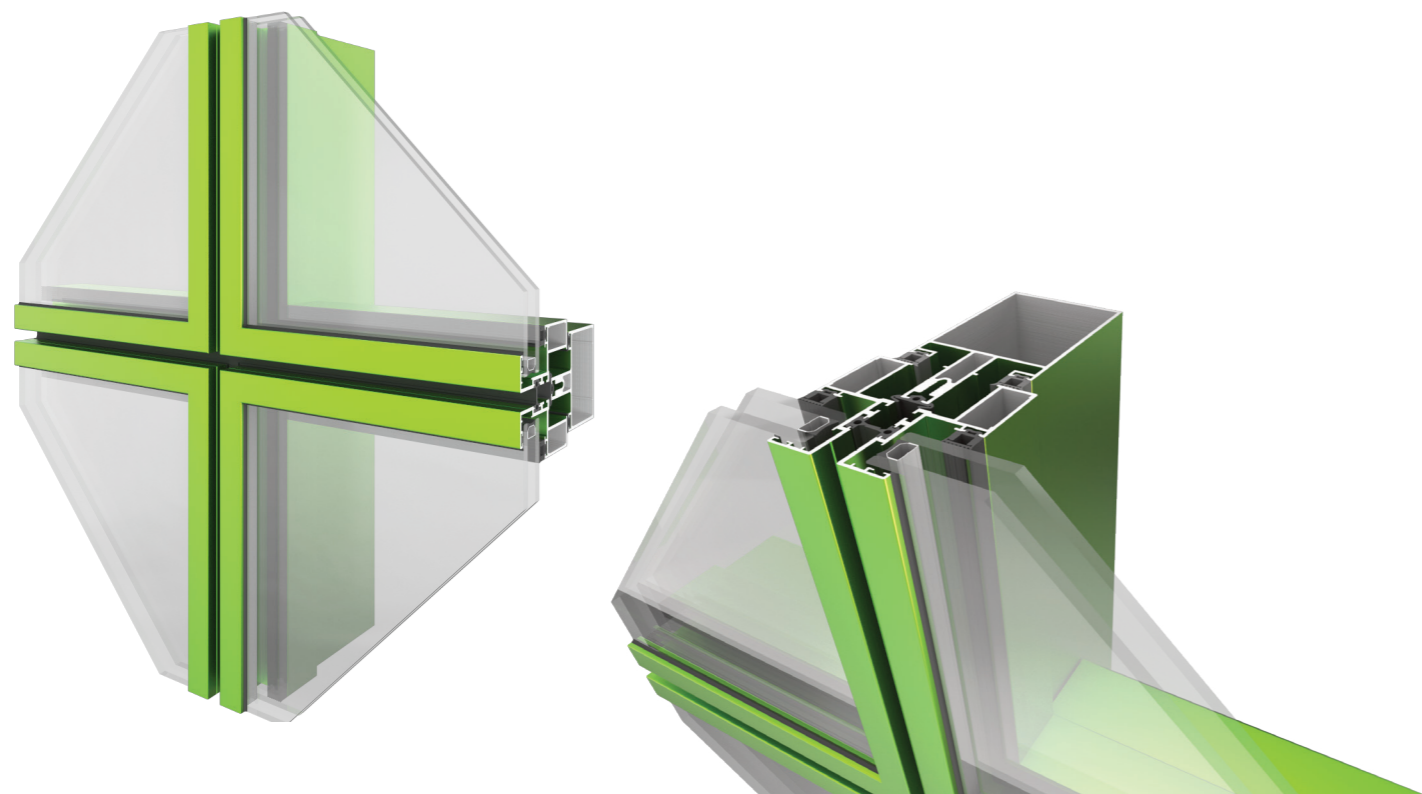


# FL Semi Estrutural

## Especificações técnicas

especificaciones técnicas



Permeabilidade ao ar  
*permeabilidad al aire*



Estanquidade à água  
*estanquidad al agua*



Resistência ao vento  
*resistencia al viento*



### Características principais

*características principales*

Sistema de fachada em que se utilizam perfis para o fabrico das folhas, com um aba que fixa o vidro, evitando o uso de silicone estrutural.

A secção da vista exterior deste sistema é de 12 mm ou 21 mm.

A secção dos montantes e travessas é de 65 mm, visíveis apenas do interior.

Ambos os perfis apresentam canais de drenagem e ventilação que garantem juntamente com o sistema de juntas em EPDM, uma máxima estanquidade e permeabilidade.

Possibilidade de perfis com rotura térmica.

*Sistema de fachada mediante perfiles para la fabricación de las hojas, con una solapa que asegura el vidrio, evitando el uso de silicona estructural.*

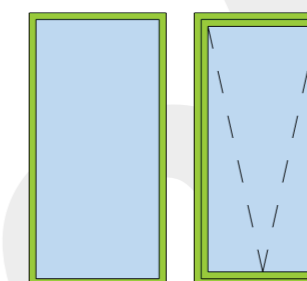
*La sección de la vista exterior de este sistema es 12 mm o 21 mm.*

*La sección de montantes y traviesas es de 65 mm, visible solo desde el interior.*

*Ambos perfiles tienen canales de drenaje y ventilación que garantiza junto con el sistema de juntas EPDM, máxima estanqueidad y permeabilidad.*

*Posibilidad de perfiles con rotura de puente térmico.*

Possibilidades de abertura  
*posibilidades de apertura*



Peso máximo  
*peso máximo*

350 Kg por travessa

